

NOWOŚĆ



SERIES III – AGRI LOADALL | 532-70/536-95/538-60/542-70

Moc całkowita: 81 kW/109 KM — 108 kW/145 KM Udźwig: 3200–4200 kg Wysokość podnoszenia: 6,2–9,5 m



SERIES III **AGRI LOADALL**

Przedstawiamy Series III – AGRI Loadall, nową rodzinę ciągników rolniczych z homologowanymi ładowarkami teleskopowymi.

Do wyboru są wersje AGRI, AGRI Plus, AGRI Super i najbardziej zaawansowany AGRI Pro, z pierwszą na świecie przekładnią 2 w 1.

Ten jeden z najlepszych na rynku produktów pod względem zużycia paliwa, cech układów hydraulicznego i napędowego, funkcji bezpieczeństwa, konstrukcji oraz łatwości serwisowania otrzymał teraz zwiększoną użyteczność dzięki poprawie parametrów podnoszenia w całej rodzinie modelowej... oraz najlepszą kabinę.



**MACHINE
OF THE YEAR 2019**



SERIES III **AGRI LOADALL**

NAJLEPSZA KABINA.

NASZA NOWA KABINA COMMANDPLUS ZAPEWNI OPERATOROWI BEZKONKURENCYJNE WARUNKI JAZDY I OBSŁUGI. OFERUJE NAJLEPSZĄ W SWOJEJ KLASIE PRZESTRZEŃ, WYCISZENIE, WIDOCZNOŚĆ DOKOŁA I SYSTEM COMMAND DRIVING POSITION. WIEMY, ŻE WYGODA OPERATORA BEZPOŚREDNIO SIĘ PRZEKŁADA NA JEGO WYDAJNOŚĆ PRACY I EFEKTYWNOŚĆ.

Najlepsza widoczność w swojej klasie.

1 W celu uzyskania jak najlepszego efektu zastosowaliśmy **jednoczęściową, wieloaspektową profilowaną szybę**, która poprawia widoczność do przodu o 14%, zapewnia doskonałą widoczność do góry podczas manewrowania lub ładowania nad głową oraz pozwala dobrze widzieć strefę za deską rozdzielczą w trakcie zmiany osprzętu.

2 System Command Driving Position zapewnia doskonałą widoczność na prawą stronę i do tyłu nad nisko zamocowanym mechanizmem obrotu wysięgnika JCB i specjalnie pochyloną maską.

Po zwiększeniu obszaru zasięgu działania wycieraczki o 37% obecnie wyciera ona 92% powierzchni szyby przedniej i okna dachowego. Łatwa w obsłudze, pojedyncza zintegrowana osłona przeciwsłoneczna obejmująca swoim zasięgiem okno dachowe i szybę przednią cały czas pozostaje blisko ramy kabiny, tak aby nie przeszkadzać operatorowi w obsłudze maszyny.

Idealne miejsce pracy dla operatora.

3 W nowej kabinie CommandPlus usprawniono przepływ powietrza o 10% oraz przyspieszono odszranianie o 66%. Funkcje automatycznej regulacji temperatury i klimatyzacji dbają, aby świeże lub recykulowane powietrze zapewniało operatorowi przyjemną temperaturę przez cały dzień.

4 Opcjonalny fotel pokryty częściowo skórą jest podgrzewany i wentylowany w celu zagwarantowania najwyższego komfortu przez cały rok.

Prasowane panele i specjalne uszczelki drzwi, zaprojektowane konkretnie pod kątem użytkownika w rolnictwie, redukują hałas w kabinie o 50% do rekordowo niskiego poziomu 69 dBA.




1



3



4



Kabina w nowym ciągniku Series III AGRI ma objętość zwiększoną o 12%, oferując operatorowi przestronne miejsce pracy. Nowy kształt kabiny gwarantuje, że operator zawsze znajduje się w komfortowej odległości od zakrzywionej przedniej szyby.

NAJLEPSZA KABINA.

Elementy sterujące bliżej operatora.

1 W celu zapewnienia ergonomicznego, szybkiego i precyzyjnego sterowania maszyną AGRI Loadall mają na prawym podłokietniku przymocowany panel sterowania, który grupuje wszystkie najważniejsze przyciski obsługi. W modelach z fotelem na zawieszaniu pneumatycznym przy fotelu jest zamontowany pojedynczy drążek sterowania zapewniający w pełni proporcjonalne sterowanie.

2 Nowy regulowany, smukły 7-calowy ekran z obrotowym sterownikiem umożliwia łatwy i przejrzysty dostęp do informacji na temat pracy maszyny. W zasięgu operatora jest kilka punktów ładowania urządzeń, złącze USB i złącze audio 3,5 mm, radio wyposażono w funkcję Bluetooth, a wbudowany mikrofon umożliwia rozmawianie przez telefon komórkowy bez używania rąk.

3 Nowy zestaw przycisków zamontowany w panelu sterowania oraz nowe umiejscowienie pokręteł sprawiają, że wszystkie ważne elementy sterowania funkcjami są w zasięgu ręki i dobrze widoczne.

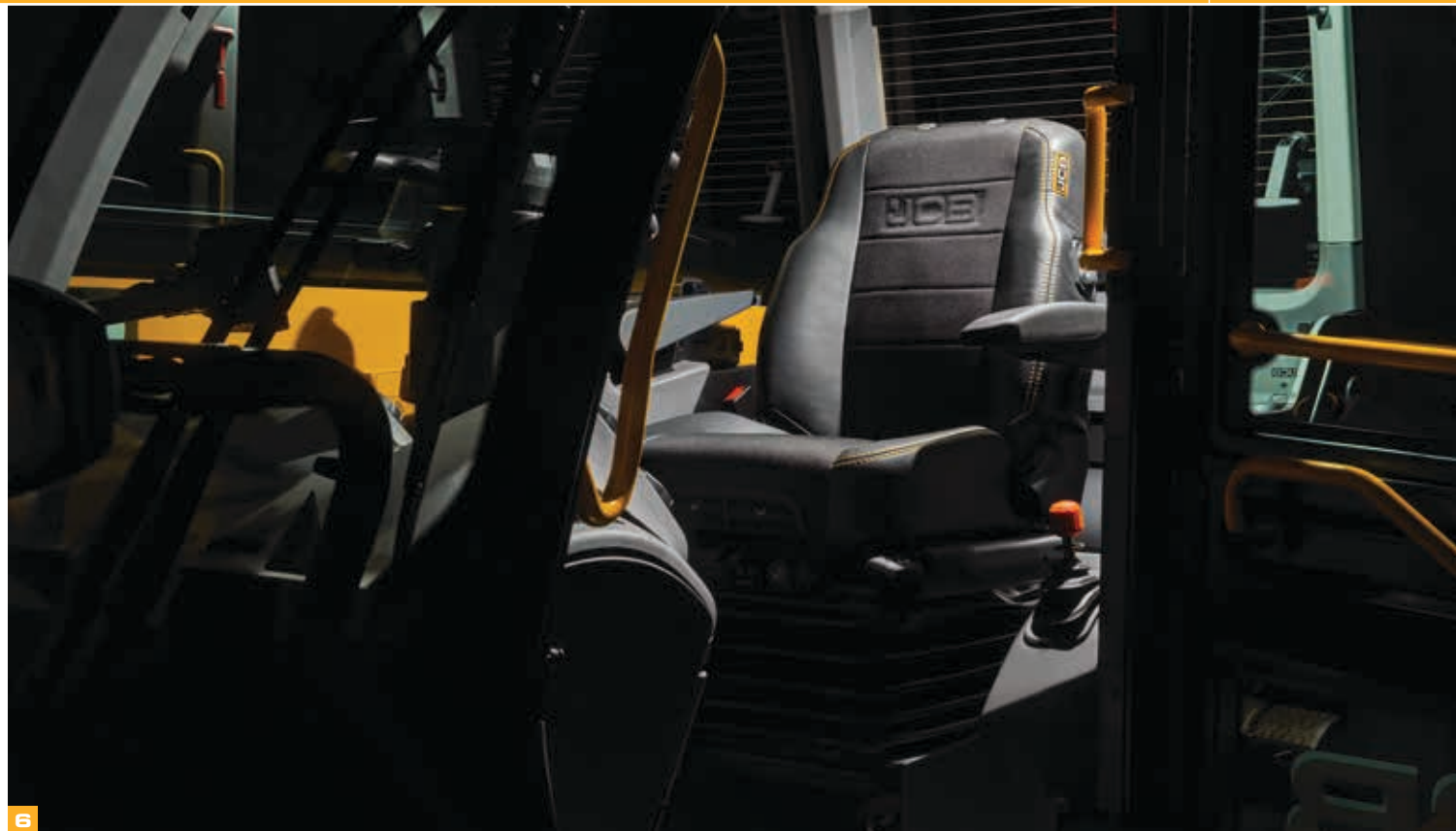
Wiele przydatnych detali

4 Regulowana kierownica z funkcją „ustaw i zapomnij” umożliwia automatyczny powrót z pozycji złożenia przy parkowaniu do preferowanego położenia jazdy.

5 Kabina zawiera teraz siedem dedykowanych schowków, w tym wyjmowany kosz na śmieci, uchwyt na kubek z zewnętrznym jednokierunkowym odpływem, siatkową kieszeń itd., a ich łączna pojemność wzrosła o 60%.

6 Bardzo ułatwiono pracę w nocy: po otwarciu drzwi zapalają się lampki, dodano oświetlenie wsygników oraz można niezależnie regulować jasność podświetlenia ekranu i przełączników.





6



12



13

NAJLEPSZA WYDAJNOŚĆ PRACY.

ZAPROJEKTOWANE Z MYŚLĄ O BRANŻY ROLNICZEJ, NAJNOWSZE MASZYNY AGRI LOADALL OFERUJĄ LEPSZE PARAMETRY PODNOSZENIA W CAŁEJ RODZINIE MODELOWEJ, A DZIĘKI WYJĄTKOWEJ WYDAJNOŚCI I WSZECHSTRONNOŚCI RÓWNIEŻ NIEZRÓWNANĄ PRODUKTYWNOŚĆ. CZYLI DOKŁADNIE TO, CZEGO MOŻNA OCZEKIWAĆ OD PRODUCENTA NAJLEPSZYCH NA ŚWIECIE ŁADOWAREK TELESKOPOWYCH.

Rewolucyjna przekładnia.

1 Pod względem wydajności nowy topowy model AGRI Pro z doskonałą przekładnią DualTech Variable Transmission (DualTechVT) zapewnia najlepsze połączenie przekładni hydrostatycznej i Powershift w jednej obudowie, skracając czasy cyklu nawet o 25% podczas przeładunku i 16% podczas holowania na drodze w porównaniu z maszynami konkurencji.

Wydajna maszyna rolnicza.

2 Maszyna rolnicza AGRI Loadall firmy JCB jest niezwykle zwrotna; niewielki rozstaw osi i duży zakres skreślenia kół umożliwiają skrócenie czasu manewrowania w gospodarstwie, zwłaszcza na ograniczonej przestrzeni.

3 Ponieważ napęd na 4 koła jest standardowym trybem pracy maszyny, utrzymuje ona trakcję przez cały czas. Wystarczy nacisnąć przycisk, żeby przełączyć na tryb napędu na dwa koła, w którym zużycie opon i paliwa na drodze jest mniejsze.

Aby maszyna lepiej się sprawowała w trudnym terenie, warto wybrać model AGRI Pro standardowo wyposażony w mechanizm różnicowy o ograniczonym poślizgu.

Automatyczny system płynnego prowadzenia (SRS) włącza się przy prędkości powyżej 4 km/h. Poprawia on utrzymanie ładunku oraz komfort (a więc i wydajność) podczas szybszej jazdy po drogach i polach. Można go też włączyć ręcznie niezależnie od położenia wysięgnika.



4 W maszynach serii AGRI Loadall są do wyboru trzy tryby sterowania. Tryb 2 kół skrętnych nadaje się doskonale do jazdy z dużą prędkością po drogach. Tryb 4 kół skrętnych sprawdza się najlepiej w ograniczonych przestrzeniach. Natomiast tryb kraba jest odpowiedni podczas manewrów przy ścianach i budynkach rolniczych.

5 Dostępna na drążku sterowania funkcja ręcznej zmiany biegów pozwala za pomocą jednego prostego elementu sterowania szybko i bez trudu zmieniać biegi, prędkość czy kierunek jazdy. Modele AGRI Super i AGRI Pro oferują również funkcję automatycznej zmiany biegów. W połączeniu z drążkiem sterowania i panelem sterowania standardowo montowanych przy fotelu w modelach z fotelami na zawieszeniu pneumatycznym zapewnia to doskonale osiągi w trudnym terenie.

6 Wentylator z automatyczną zmianą kierunku obrotów, montowany standardowo we wszystkich modelach, zapobiega dostawaniu się zanieczyszczeń do komory silnika.

7 Maszyny AGRI Loadall są standardowo wyposażone w pomocnicze suwaki zaworów sterujących, które zapewniają obsługę szerokiej gamy osprzętu i maksymalną wszechstronność. Nowe ciągniki Series III AGRI Loadall mają teraz również wewnętrzny i zewnętrzny przycisk zmniejszania

ciśnienia w hydraulicznych przewodach dodatkowych z przodu i z tyłu. Układ pomocniczy o stałym przepływie jest instalowany w standardzie, a podwójny układ pomocniczy jest opcjonalny.

8 Instalacja rurowa o wysokim przepływie zapewnia większy przepływ do wysięgnika, idealnie dostosowany do osprzętu wymagającego dużego przepływu, jak na przykład wycinaki do kiszonki i roztrzaskacze słomy.

9 Nośnik osprzętu z systemem Q-fit ułatwia i przyspiesza wymianę osprzętu. Możesz wybrać dowolny osprzęt z naszej bogatej oferty i dostosować każdą maszynę do wszystkich zastosowań.



6



Technologia automatycznego sterowania łyżką firmy JCB ułatwia odmierzanie ładunku lub jego całkowite wyładowanie z łyżki bądź widel do nawozu za pomocą przycisku na drążku sterowania. Ładunek jest wyładowywany szybko i pod pełną kontrolą.

Możliwość odłączenia przekładni za pomocą pedału hamulca przekłada się na znakomitą wielofunkcyjność oraz większą prędkość obrotową silnika przy załadunku i przenoszeniu. Model AGRI Pro pozwala skorzystać z trybu powolnego przesuwu przekładni hydrostatycznej przy użyciu pedału hamulca.



4



5



7



8

NAJNIŻSZE ZUŻYCIE PALIWA.

MASZYNY Z SERII JCB AGRI LOADALL MAJĄ ZAPEWNIĆ NAJWYŻSZĄ WYDAJNOŚĆ PRZEZ CAŁY OKRES EKSPLOATACJI. WSZYSTKIE MASZYNY GWARANTUJĄ BEZKONKURENCYJNY ZWROT Z INWESTYCJI, CO ZAWDZIĘCZAJĄ M.IN. NIŻSZEMU ZUŻYCIU PALIWA I BARDZO WYSOKIEJ WARTOŚCI ODSPRZEDAŻY.

Wydajne silniki EcoMAX.

1 Maszyny rolnicze AGRI Loadall firmy JCB są produkowane w ramach programu efektywnego projektowania, dzięki czemu można po nich oczekiwać najlepszej w klasie efektywności w całej rodzinie modelowej.

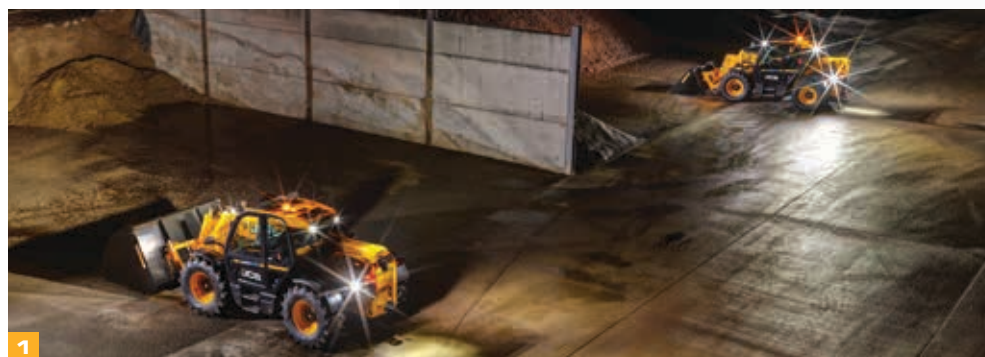
2 Silniki EcoMAX firmy JCB o mocy 109 KM (81 kW), 125 KM (93 kW) oraz 145 KM (108 kW) są wyposażone w wentylator chłodzący o zmiennej prędkości, który automatycznie reaguje na zmianę temperatury otoczenia, regulując prędkość swojej pracy dla zapewnienia maksymalnej oszczędności paliwa oraz zminimalizowania hałasu w kabinie.

3 JCB EcoMAX można dostosować do pracy na paliwach o mniejszej liczbie cetanowej, co w wielu regionach ułatwia późniejszą odsprzedaż, a przy tym proporcjonalnie zwiększa wartość rezydualną.

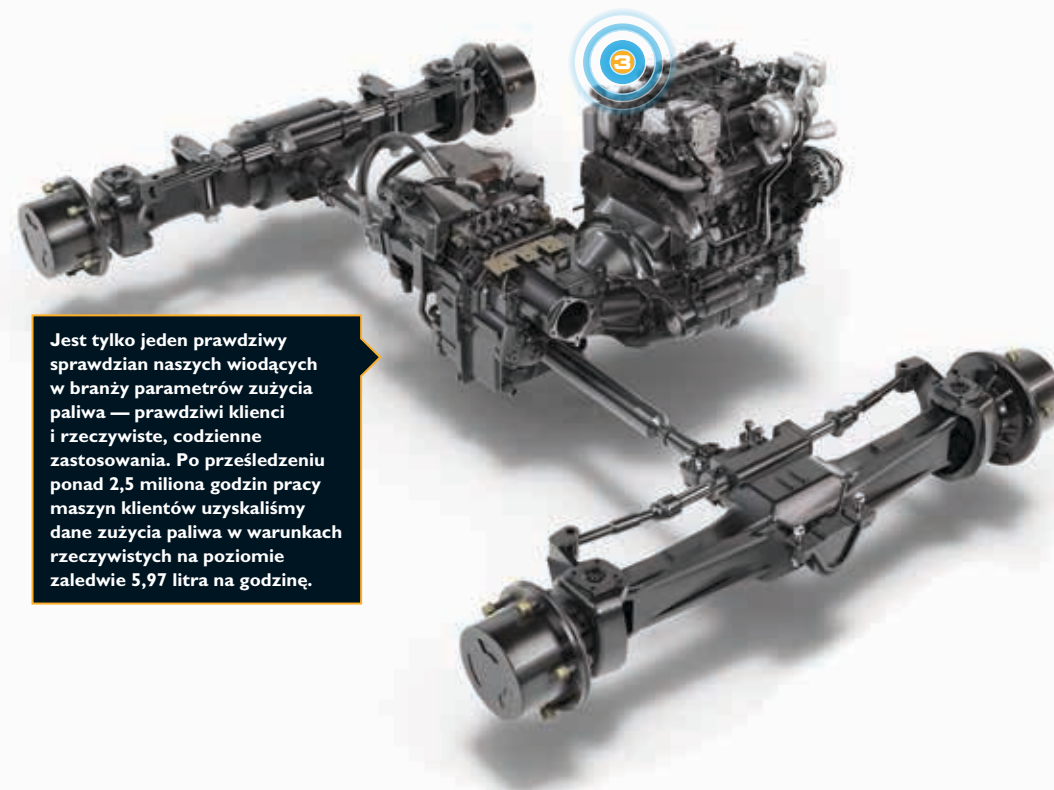
4 Nowy 7-calowy ekran na wspomniku dostarcza operatorowi szeregu przydatnych informacji: prędkość jazdy, prędkość obrotowa silnika, poziomy płynów (oleju napędowego i AdBlue® lub DEF), temperatura cieczy chłodzącej silnik, liczba przepracowanych motogodzin, ekonometr, zużycie paliwa od ostatniego tankowania oraz aktualne średnie spalanie.



2



1



Jest tylko jeden prawdziwy sprawdzian naszych wiodących w branży parametrów zużycia paliwa — prawdziwi klienci i rzeczywiste, codzienne zastosowania. Po prześledzeniu ponad 2,5 miliona godzin pracy maszyn klientów uzyskaliśmy dane zużycia paliwa w warunkach rzeczywistych na poziomie zaledwie 5,97 litra na godzinę.



4

Niższe koszty eksploatacji.

5 Innowacyjna technologia czystego spalania w silnikach JCB pomaga nam spełniać normy Tier 4 Final/Stage IV bez konieczności stosowania układów oczyszczania spalin, takich jak filtry DPF. To oczywiście znaczy, że można zapomnieć o kosztownej regeneracji i wymianie tych filtrów.

Zamiast tego w maszynach Loadall firmy JCB stosuje się szczelnie zamknięty układ selektywnej redukcji katalizacyjnej (SCR). Jedną z jego licznych zalet jest brak spadku wydajności związanego z regeneracją filtra DPF.

6 Model AGRI Super Loadall jest wyposażony w układ TorqueLock przy biegach 5 i 6, który umożliwia poruszanie się z większą prędkością, skrócenie czasu przejazdu i ograniczenie zużycia paliwa podczas jazdy po drogach.

7 Bezpośrednie mechaniczne przeniesienie napędu przy biegach od 2 do 4 w modelu AGRI Pro Loadall zapewnia jeszcze większą prędkość, lepsze możliwości holowania i jazdy pod górę oraz zmniejszenie zużycia paliwa podczas jazdy drogowej.

Rolnicy na całym świecie chętnie kupują maszyny Loadall firmy JCB nie tylko dlatego, że słyną one z legendarnej już wydajności, jakości wykonania i niezawodności, ale również ze względu na stosunkowo wysoką wartość odsprzedaży/rezydualną.

Innowacyjny system regeneracji układu hydraulicznego pomaga wycisnąć maksimum mocy z każdej cennej kropli paliwa. Siła grawitacji służy do wydajniejszego opuszczania i cofania wysięgnika.



NAJLEPSZE KONSTRUKCJE.

ROZUMIEMY, ŻE PRACE ROLNE MOGĄ BYĆ CIĘŻKIE I DŁUGOTRWAŁE. WŁAŚNIE DLATEGO PODCZAS BUDOWY MASZYN ROLNICZYCH AGRI LOADALL PRIORYTETOWE ZNACZENIE MAJĄ TAKIE ASPEKTY, JAK TRWAŁOŚĆ, ELEMENTY NAJWYŻSZEJ JAKOŚCI ORAZ STOSOWANIE INNOWACYJNYCH PROCESÓW PRODUKCYJNYCH. TAKIE PODEJŚCIE ZAPEWNIĄ DŁUGOTRWAŁY I PRODUKTYWNY CZAS EKSPLOATACJI MASZINY.

Trwała konstrukcja wysięgnika.

1 Duże nakładki elementów wysięgnika o długości ponad 1 m zapewniają maksymalną wytrzymałość i trwałość. Przewody hydrauliczne często są narażone na uszkodzenia, więc poprowadziliśmy je wewnątrz wysięgnika, by nic im nie groziło.

W pełni zespawane jednoelementowe podwozie pozwala zmaksymalizować wytrzymałość i zminimalizować masę maszyny. Wysięgnik w maszynach AGRI Loadall jest montowany nisko na podwoziu, co zapewnia niezwykle sztywną konstrukcję. Gwarantuje to również doskonałą widoczność.

Wbudowane zabezpieczenia.

2 Boczny montaż i cofnięcie maski zapewniają jej ochronę przed uszkodzeniem.

3 Nowe bezramkowe lusterka zamontowano w granicach obrysu maszyny, co minimalizuje ryzyko uszkodzenia podczas pracy w ciasnych, ograniczonych przestrzeniach. Dodatkowo poprawiają one widoczność wokół maszyny.

4 Podpory o wysokiej wytrzymałości łagodzą ogromne napięcia wytwarzane podczas prac wymagających ciągłego przenoszenia ciężkich materiałów.

Opcjonalnie można zamontować zewnętrzne osłony dachowe przednią i górną, które poprawiają ochronę przed spadającymi odłamkami, kiedy wysięgnik znajduje się w górze.

W płycie wysięgnika w kształcie odwróconej litery „U” zainstalowaliśmy całkowicie spawane płyty zamykające. Aby jeszcze bardziej zwiększyć wytrzymałość maszyny, ograniczyliśmy liczbę przegubów i punktów nacisku we wbudowanym zakończeniu wysięgnika i w jednoelementowej płycie zamykającej.



1



3



2



4

Trwałe elementy.

Modele nowej maszyny AGRI Loadall zostały poddane rygorystycznym testom, które obejmowały pracę w zimnym klimacie, wystawienie podwozia, wysięgnika i innych kluczowych elementów na wysokie naprężenia oraz wielokrotne korzystanie z układu napędowego w tysiącach typowych cykli rolniczych, a także długotrwałe testowanie w naszym nowym siłomierzu.

Całkowicie nowa kabina CommandPlus przeszła tysiąc godzin testów, w tym na stanowiskach do zamykania drzwi i wstrząsania całą kabiną oraz w skrajnie wysokich i niskich temperaturach, tak aby wytrzymała najcięższe próby — w codziennej pracy.

Montowane centralnie ramiona podnośnikowe, pochylne i rozsuwane, zapobiegają skręcaniu wysięgnika i są mocowane przez centralnie zamontowane elementy z otworami, co zapewnia jeszcze większą wytrzymałość konstrukcji.

W JCB tworzymy własne siłowniki hydrauliczne, kabiny, wysięgniki, podwozia, osie, przekładnie i silniki — opracowane z myślą o wzajemnym perfekcyjnym dopasowaniu i optymalnej niezawodności.

Aby zabezpieczyć maszyny AGRI Loadall na długie lata, przed malowaniem na kabiny nakładana jest warstwa stopu elektroforetycznego.

Silnik zgodny z normą Tier 4 Final/Stage IV bazuje na sprawdzonych rozwiązaniach platformy EcoMAX firmy JCB. Od początku programu rozwoju silników poddaliśmy je trwającym ponad 200 000 godzin testom w najtrudniejszych zastosowaniach i warunkach.



NAJLEPSZE FUNKCJE BEZPIECZEŃSTWA.

MASZINY AGRI LOADALL SĄ WYPOSAŻONE W NAJBARDZIEJ RYGORYSTYCZNE SYSTEMY CHRONIĄCE PRZED WYPADKAMI. MAJĄ TEŻ ZAINSTALOWANE BARDZO ZAAWANSOWANE TECHNOLOGIE BEZPIECZEŃSTWA GWARANTUJĄCE WIĘKSZY KOMFORT PSYCHICZNY.

Lepsza ogólna ochrona.

1 Kabina zapewnia najlepszą widoczność w swojej klasie, a dodatkowo światła robocze LED z przodu i z tyłu kabiny oraz na wysięgniku i zaczepie poprawiają widzenie w nocy i w innych zaciemnionych miejscach pracy.

2 Opatentowany układ adaptacyjnej regulacji obciążenia spełnia normę EN15000 i umożliwia operatorowi płynną jazdę bez uszczerbku dla wydajności pracy, gwarantując przy tym zawsze optymalną stabilność maszyny.

Bezpieczny dostęp.

3 Ułatwiono wchodzenie do kabiny i wychodzenie z niej. Powiększona strefa wchodzenia do kabiny oraz odchylane uchwyty pozwalają szybko, wygodnie i bezpiecznie zająć miejsce pracy.

4 Dzielone drzwi ułatwiają operatorowi monitorowanie bezpośredniego otoczenia maszyny. Znacznie łatwiej komunikować się też z sygnalistami czy innymi pracownikami gospodarstwa.

Przełącznik obecności operatora powoduje wyłączenie napędu, w momencie gdy operator opuszcza fotel, zapobiegając przypadkowym manewrom maszyny.



Na niektórych rynkach system bezpieczeństwa w maszynach Loadall ma atest firmy Thatcham (3 gwiazdki). Obejmuje on dane identyfikacyjne Cesar (w pojazdach na terenie Wielkiej Brytanii), funkcję telemetrycznego wykrywania pojazdów JCB LiveLink oraz immobiliser.



Montowany fabrycznie immobiliser JCB można uruchomić za pomocą niepowtarzalnego klucza lub zintegrowanej klawiatury do wpisywania kodu PIN. System automatycznie załącza się po upływie określonego czasu od wyłączenia silnika.

NAJWIĘKSZA ŁATWOŚĆ SERWISOWANIA.

BRANŻA ROLNICZA NIE JEST ŁATWA, WIĘC NOŚNIK TELESKOPOWY MUSI POZOSTAWAĆ SPRAWNY JAK NAJDŁUŻEJ BEZ KONIECZNOŚCI SERWISOWANIA. DLATEGO MASZYNY LOADALL FIRMY JCB MAJĄ DŁUGIE OKRESY MIĘDZYPRZEGLĄDOWE, A W RAZIE POTRZEBY SERWIS MOŻNA PRZEPROWADZIĆ ŁATWO I SZYBKO.

Niezawodna wydajność

1 Wszystkie codzienne przeglądy i czynności smarowania można wykonywać z poziomu gruntu. Nasz opcjonalny zdalny scentralizowany system smarowania ułatwia i przyspiesza serwisowanie.

2 Zbiorniki oleju napędowego i AdBlue® można z łatwością napełniać z poziomu gruntu. Zbiornik DEF jest również wyposażony we wbudowany filtr wstępny w szybkich wlewach, który chroni przed przedostawaniem się zanieczyszczeń, oraz oddzielne kluczyki, co zapobiega wzajemnemu zanieczyszczeniu. W zbiorniku płynu DEF znajdują się czujniki jakości płynu.

3 Akumulator jest chroniony przez drzwiczki na zawiasach zamykane zasuwą, co zapewnia łatwy, a jednocześnie bezpieczny dostęp.

System suchego smarowania zastosowany w wysięgniku teleskopowym oznacza, że nasze nakładki są niezwykle wytrzymałe i mają długie okresy międzyprzeładowe (500 godzin).

4 Wszystkie filtry cieczy (oleju silnikowego, oleju hydraulicznego i paliwa) są umieszczone w centralnych miejscach, co ułatwia i przyspiesza serwisowanie. Filtr powietrza jest również łatwo dostępny, a jego dwuelementowa konstrukcja z cyklonowym filtrowaniem wstępnym upraszcza czyszczenie. Oba filtry systemu ogrzewania, wentylacji i klimatyzacji — podstawowy i obiegu zamkniętego — są typu wkładowego. Łatwo się do nich dostać w celu wykonania czynności konserwacyjnych, tak aby powietrze w kabinie zawsze było świeże.



Wszystkie maszyny AGRI Loadall mają dużą i szeroką wnękę serwisową, dostępną od strony maski z gazowym układem wspomagania. Taki układ przyspiesza i ułatwia kontrolę silnika z trzech stron.



ZREWOLUCJONIZUJ

DZIAŁALNOŚĆ

DUALTECH VT

**PIERWSZA I JEDYNA NA ŚWIECIE PRZEKŁADNIA 2 W 1 (HYDROSTATYCZNA I POWERSHIFT),
ZAPROJEKTOWANA SPECJALNIE DO ROLNICZYCH ŁADOWAREK TELESKOPOWYCH.**



Tryb jazdy.

W pełni automatyczna skrzynia biegów ~~prze-prędkości~~ od 0 do 40 km/h z wykorzystaniem automatycznego przełączenia z napędu hydrostatycznego na Powershift.

Łącząc wyjątkową wydajność przy dużej prędkości i możliwości holowania oferowane przez przekładnię JCB Powershift z zaletami sterowania przy niskiej prędkości napędu hydrostatycznego, unikatowa przekładnia JCB DualTech VT w modelu AGRI Pro zapewnia operatorom maksymalną wydajność i produktywność w szerokim zakresie zastosowań.

Zaprojektowany specjalnie dla rolnictwa model AGRI Pro oferuje wydajność większą o 25% podczas przeładunku i 16% podczas holowania na drodze w porównaniu z maszynami konkurencji.

Model AGRI Pro z przekładnią DualTech VT jest dostępny we wszystkich modelach, oferując bogatą gamę funkcji.

Automatyczna zmiana napędu na 2/4 koła.

Przełączanie z trybu 4WD na 2WD przy prędkościach powyżej 19 km/h i odwrotnie przy przechodzeniu na niższe prędkości w celu zachowania optymalnej efektywności i przyczepności.



Tryby Eco/Power.

Wybierz tryb Eco w celu płynniejszej i cichszej pracy lub tryb Power w trudnych warunkach.

Wspomagane hamulce.

Zapewniają proporcjonalne hamowanie na całym skoku pedału oraz powtarzalność pozycjonowania gwarantującą bezpieczne, stabilne zatrzymywanie.



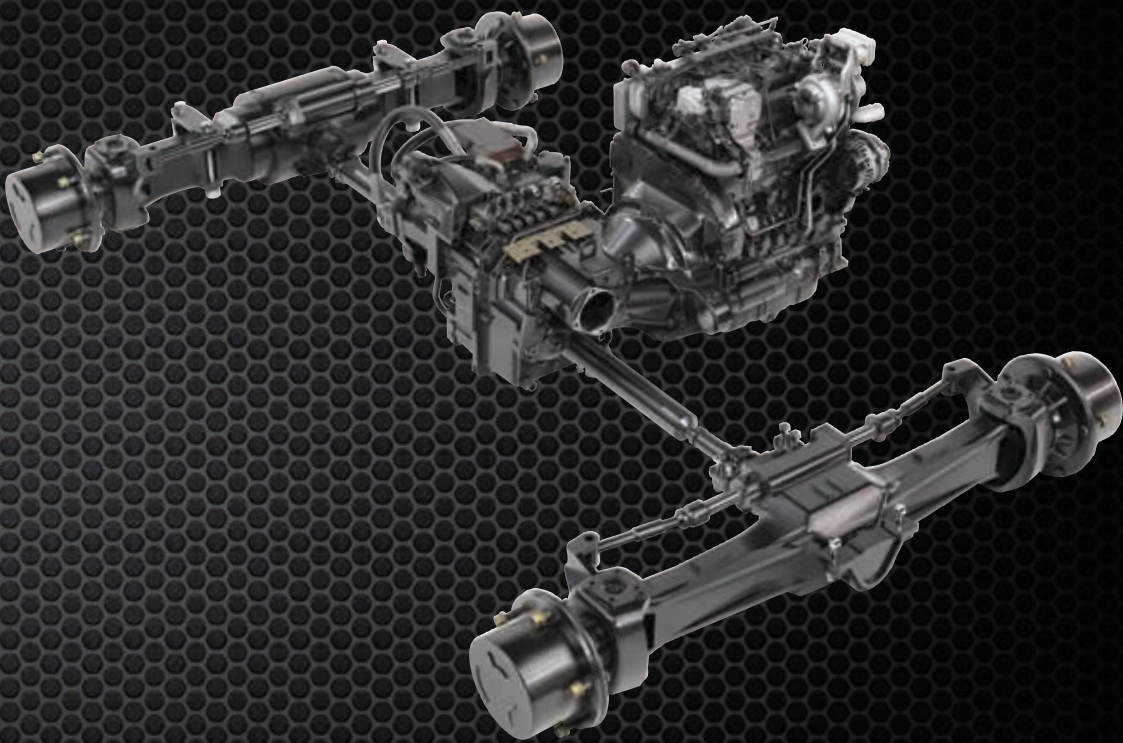
Tryb Flexi.

Zapewnia niezależne sterowanie prędkością obrotową silnika i prędkością jazdy.

Funkcja powolnego przesuwu.

W sposób zmienny odcina napęd przez pierwsze 30% skoku pedału hamulca, zapewniając intuicyjną wielofunkcyjność podczas załadunku lub przenoszenia materiału.





Napęd hydrostatyczny.

1 Moduł napędu hydrostatycznego działa na pierwszym biegu, zapewniając szybką reakcję, precyzyjną regulację prędkości i płynnie zmienne prędkości robocze do 19 km/h przy użyciu pedału przyspieszenia.

Tryb Flexi zapewnia dodatkowy tryb jazdy, gdy potrzebna jest stosunkowo wysoka prędkość obrotowa silnika do przeładunku materiałów lub utrzymania przepływu oleju hydraulicznego do zasilanego osprzętu, takiego jak rozrzutnik słomy i łyżka do zadawania paszy.

Napęd Powershift.

2 Gdy prędkość ładowarki teleskopowej Loadall AGRI Pro przekroczy 19 km/h, czy to w terenie czy na drodze, przekładnia DualTech VT automatycznie przełącza się na układ Powershift, aby korzystając z 2, 3 i 4 biegu płynnie przyspieszać do prędkości 40 km/h.

Bezpośredni napęd mechaniczny na biegach 2–4 pozwala najlepiej wykorzystać dostępny moment obrotowy, zapewniając szybkie przyspieszanie, duże możliwości holowania i rozpęd pozwalający utrzymać prędkość na pochyłościach.



2



1

REWOLUCJA W

PRODUKTYWNOŚCI

DUALTECH VT

JĘŚLI CHODZI O WYDAJNOŚĆ, MASZYNA AGRI PRO MA ZAAWANSOWANY UKŁAD NAPĘDOWY, KTÓRY ŁĄCZY W SOBIE SPRAWDZONĄ MOC I MOMENT OBROTOWY SILNIKA JCB ECOMAX O POJEMNOŚCI 4,8 LITRA ORAZ PRZEKŁADNIĘ DUALTECH VT.

Model JCB AGRI Pro zawiera w standardzie pełen pakiet Smart Hydraulics. W połączeniu z przekładnią DualTech VT skraca to czasy cyklu nawet o 25% podczas przeładunku i 16% podczas holowania na drodze w porównaniu z maszynami konkurencji.

1 Tryb Flexi: Umożliwia operatorowi korzystanie z pedału przepustnicy jako regulatora prędkości i ustawianie prędkości obrotowej silnika oraz maksymalnej prędkości jazdy niezależnie, co pozwala zmaksymalizować efektywność i łatwość obsługi podczas przeładunku materiału lub w celu zachowania stałego przepływu oleju hydraulicznego dla wymagającego osprzętu.

2 Tryb Power: Zapewnia dodatkową moc przy ciężkich pracach oraz bardziej elastyczne sterowanie kierunkowe, przyspieszanie i hamowanie. Doskonałe rozwiązanie, gdy trzeba szybko wykonać pracę.

3 AUTOMATYCZNE PRZEŁĄCZANIE 2/4WD: Ta funkcja umożliwia przełączanie maszyny JCB AGRI Pro z trybu 4WD na 2WD przy prędkościach powyżej 19 km/h i odwrotnie przy przechodzeniu na niższe prędkości. W trybie 2WD napęd jest przenoszony na tylną oś, zapewniając lepszą przyczepność podczas holowania.



REWOLUCJA W

EFEKTYWNOŚCI

DUALTECH VT

W NOWEJ MASZynie JCB AGRI PRO DLA ROLNICTWA ZASTOSOWANO PRZEKŁADNIĘ DUALTECH VT, KTÓRA POZWALA W PEŁNI WYKORZYSTAĆ POTENCJAŁ MOCY I OSZCZĘDNOŚCI SILNIKA JCB ECOMAX T4 FINAL. W POŁĄCZENIU Z UKŁADEM JCB SMART HYDRAULICS ZAPEWNIĄ AŻ O 15% MNIJSZE SPALANIE PALIWA PRZY TAKIEJ SAMEJ ILOŚCI PRZENIESIONEGO MATERIAŁU W PORÓWNIANIU Z KONKURENCYJNYMI MODELAMI.



1 Bezpośredni napęd mechaniczny na biegach 2-4, do prędkości 40 km/h, redukuje straty mocy silnika na przekładni.

2 Tryb ECO: Dzięki niemu maszyna potrzebuje niższych obrotów silnika, a co za tym idzie, zużywa mniej paliwa i pracuje ciszej w sytuacjach, gdzie nie trzeba wykorzystywać pełnej mocy silnika.

3 Unikatowy układ Smart Hydraulics pomaga wycisnąć maksimum mocy z każdej kropli cennego paliwa. Dzięki wykorzystaniu siły grawitacji opuszczanie i chowanie wysięgnika wymaga mniej energii.

Najbardziej oszczędny silnik w branży. Silnik JCB EcoMAX o pojemności 4,8 litra i mocy 108 kW/145 KM jest zgodny z normami Tier 4 Final/Stage IV i standardowo wyposażony w turbosprężarkę o zmiennej geometrii, a także zapewnia wyższą wydajność przy niskiej prędkości obrotowej, co przekłada się na krótsze czasy cykli i wzrost siły pociągowej.

REWOLUCJA W

KOMFORCIE JAZDY

DUALTECH VT

GDY KABINA TO TWOJE BIURO, A WIĘKSZY KOMFORT I KONTROLA OZNACZAJĄ WIĘKSZĄ PRODUKTYWNOŚĆ, NAJLEPSZA ŁADOWARKA TELESKOPOWA MUSI CECHOWAĆ SIĘ NAJLEPSZYMI WŁAŚCIWOŚCIAMI JEZDNYMI. JCB AGRI PRO OFERUJE NAJWYŻSZY MOŻLIWY POZIOM KOMFORTU ORAZ ŁATWOŚCI OBSŁUGI I STEROWANIA.

Przekładnia DualTech VT zapewnia płynniejszą i łatwiejszą obsługę dzięki automatycznej zmianie biegów w całym zakresie od 0 do 40 km/h w obie strony.

1 Wysokiej klasy kabina oraz fotel pneumatyczny i kolumna kierownicy z pełną regulacją zapewniają najwyższy komfort jazdy. Usprawniony przepływ powietrza, wentylacja i odmgławianie. Montowany przy fotelu pojedynczy drążek z serwomechanizmem i proporcjonalnymi układami pomocniczymi jest łatwy i wygodny w obsłudze.

2 Przekładnia DualTech VT zmniejsza potrzebę używania hamulców podczas przeładunku materiałów. Wspomagane hamulce zapewniają funkcję powolnego przesuwu, która w sposób zmienny odcina napęd, zapewniając intuicyjną wielofunkcyjność podczas załadunku lub przenoszenia materiału.

3 Pakiet 11 lamp LED o wysokiej intensywności zapewnia oświetlenie dookólne oraz doskonałą widoczność w słabym świetle. Pakiet LED obejmuje zamontowane na kabinie światła robocze, światła wysięgnika, światła sprzęgu, jak również oświetlenie wnętrza i tablicy rejestracyjnej oraz opcjonalne oświetlenie drogowe LED.



1



2



3



3

OSPRZĘT.

OD WIDŁ I ŁYŻEK PO SPECJALISTYCZNY OSPRZĘT ROLNICZY — NASZĄ OFERTĘ ORYGINALNEGO OSPRZĘTU FIRMY JCB MOŻNA DOSKONAŁE DOPASOWAĆ DO KAŻDEGO ZASTOSOWANIA.



Chwytnak tnący.

Narzędzia te zaprojektowane tak, aby gładko odcinały kieszonkę z trawy lub kukurydzy z przemy, są wyposażone w zęby kute lub typu Hardox, mają wzmocnioną konstrukcję i są skuteczne w działaniu. Ząbkowane przednie ostrza można wymieniać pojedynczo, aby zminimalizować koszty naprawy.



Łyżki wielofunkcyjne.

Inteligentnie zaprojektowane i rygorystycznie przetestowane łyżki wielofunkcyjne wytrzymują wiele godzin ciężkiej pracy. W ramach rozbudowanego programu testów JCB nasze prototypowe urządzenia pracowały w wielu gospodarstwach w Wielkiej Brytanii i Europie.



Łyżka rolnicza.

Wysokiej jakości konstrukcja stalowa z opcjonalnymi nawiercanymi płytami dolnymi umożliwi przykręcenie dodatkowych płyt. Lekka stal Domex zapewniająca maksymalną trwałość i wydajność.



Szczotka mocowana na łyżkę.

Wysokowytrzymała stal Domex zastosowana w szczotkach mocowanych na łyżkę zapewnia ich trwałość i odporność na zużycie. Wszechstronne narzędzie, które może służyć do zmiatania i zbierania rozmaitych materiałów, np. błota, ziarna, szlamu, kruszywa oraz końskiego nawozu.

Chwytnak.

Te sprawdzone i udoskonalone tradycyjne narzędzia dla farm hodowlanych są dostępne w różnych rozmiarach, z opcją wyboru zębów kutych lub typu Hardox.



Spychacz do ziarna.

Stosowany do zapewnienia optymalnego wykorzystania przestrzeni magazynowania ziarna spychacz do ziarna ma lemiesz o długości 2286 mm (90 cali) i rurową ramę, zapewniającą wytrzymałość i minimalną masę. Szczególnie użyteczny do prac przy kanałach do suszenia ziarna znajdujących się nad poziomem podłoża. Brak poziomych powierzchni umożliwia swobodny zsypanie ziarna.



Widły do trawy.

Zaprojektowane specjalnie do przenoszenia dużych ilości trawy podczas silosowania, są wyposażone w tylną osłonę zabezpieczającą przed wysypywaniem i wytrzymałe zęby typu Hardox.

LIVELINK – INTELIGENTNIEJSZA PRACA

LIVELINK TO INNOWACYJNY SYSTEM OPROGRAMOWANIA, KTÓRY UMOŻLIWIA ZDALNE MONITOROWANIE MASZYN JCB – ZA POŚREDNICTWEM WITRYNY INTERNETOWEJ W SYSTEMIE ONLINE, POCZTY ELEKTRONICZNEJ LUB TELEFONU KOMÓRKOWEGO. DOSTĘP DO LICZNYCH DANYCH, OD ALARMÓW MASZINY PO INFORMACJE DOTYCZĄCE ŻUŻYCIA PALIWA ORAZ DANE ARCHIWALNE, ZAPISYWANYCH W BEZPIECZNYM CENTRUM DANYCH.

Łatwiejsza konserwacja

Precyzyjne monitorowanie godzin i alarmy serwisowe ułatwiają planowanie konserwacji, a dane o lokalizacji w czasie rzeczywistym pomagają zarządzać flotą. Dostępne są również krytyczne alarmy maszyny i rejestracja archiwalnych przeglądów.



Produktywność oraz korzyści finansowe

System LiveLink umożliwia m.in. monitorowanie czasu bezczynności maszyny oraz dostarcza informacji o zużyciu paliwa, co pozwala na jego ograniczenie, a w konsekwencji na zwiększenie oszczędności i poprawę wydajności pracy. Informacje o lokalizacji maszyny mogą przyczynić się do zwiększenia wydajności, a nawet do obniżenia kosztów ubezpieczenia.



Bezpieczeństwo

Przesyłane w czasie rzeczywistym przez system LiveLink alarmy przekroczenia wyznaczonego obszaru geograficznego (geofence) – na przykład działki gospodarstwa – ostrzegają o nieuprawnionym użyciu. Inne korzyści to informacje w czasie rzeczywistym o lokalizacji i zaawansowany system zgodności ECU (łączy system LiveLink z immobiliserem lub układem ECU).



WARTOŚĆ DODANA

DZIAŁAJĄCA NA CAŁYM ŚWIECIE SIĘĆ PUNKTÓW OBSŁUGI KLIENTA FIRMY JCB ZAPEWNIĄ POMOC TECHNICZNĄ NA NAJWYŻSZYM POZIOMIE. NIEZALEŻNIE OD POTRZEB I MIEJSCA UDZIELAMY SZYBKIEJ I SKUTECZNEJ POMOCY, ABY ZAPEWNIĆ PEŁNĄ FUNKCJONALNOŚĆ MASZYN.



1

1 Zespół pomocy technicznej zapewnia natychmiastowy i całodobowy dostęp do fachowej wiedzy, a zespoły ds. finansów i ubezpieczeń oferują elastyczne i konkurencyjne oferty.

2 Globalna sieć sprzedaży części zamiennych firmy JCB to kolejny czynnik poprawiający wydajność. Korzystając z 18 regionalnych central, możemy w ciągu 24 godzin dostarczyć ok. 95% wszystkich części w dowolne miejsce na świecie. Oryginalne części JCB są perfekcyjnie dopasowane do maszyn i gwarantują optymalną wydajność i produktywność.

Uwaga: Usługa JCB LIVELINK i rozszerzone gwarancje JCB nie są dostępne w każdym regionie – ich dostępność należy potwierdzić u lokalnego dystrybutora.

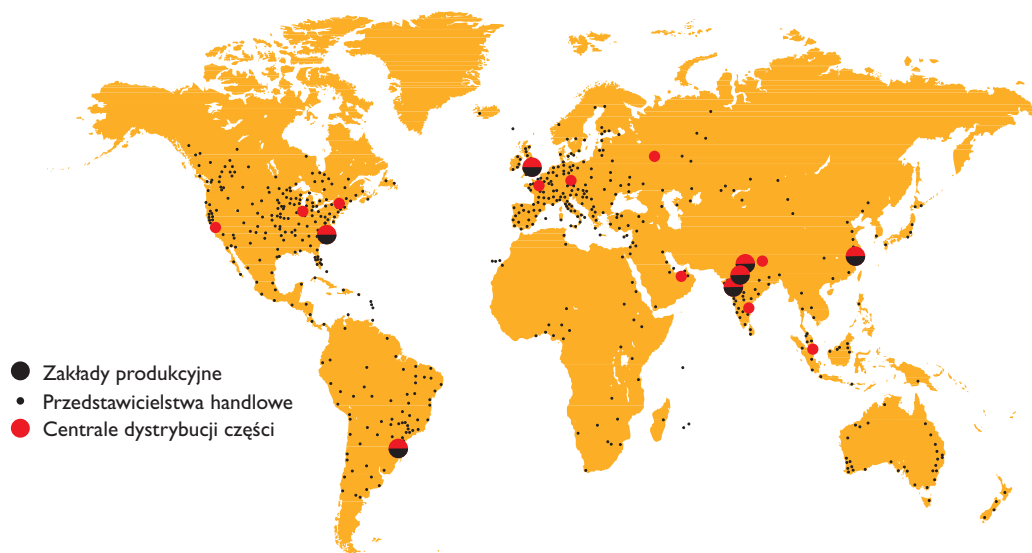


2

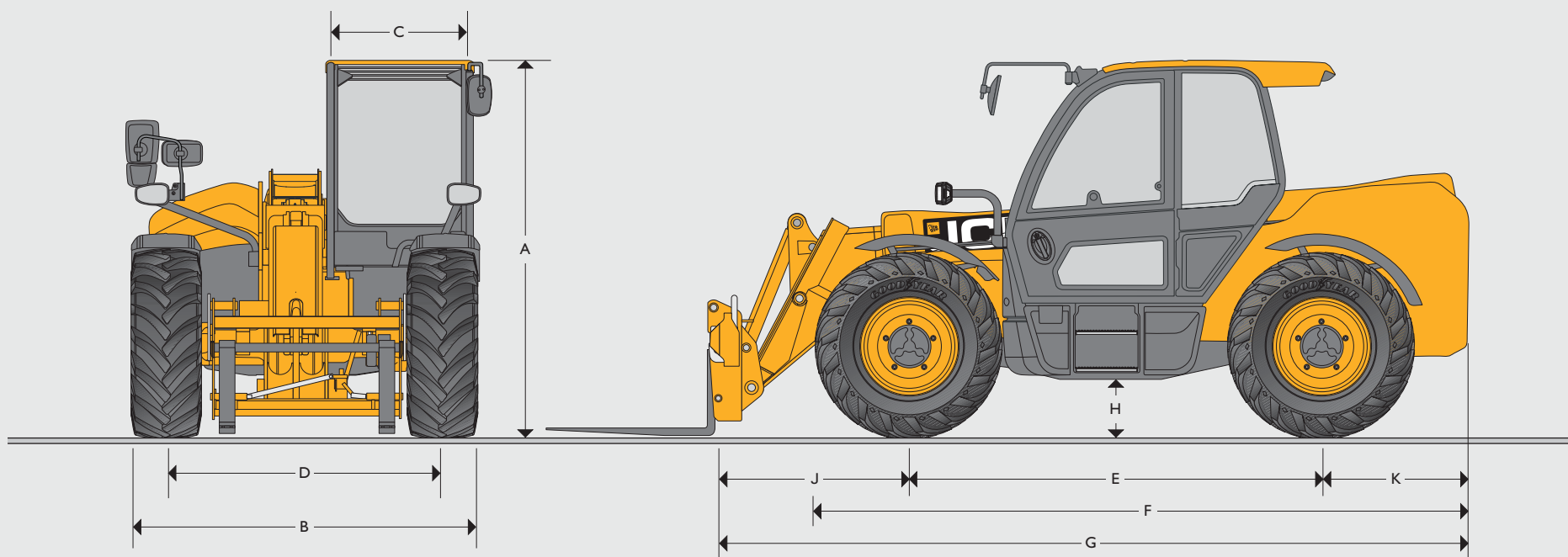
3 Usługi serwisowe JCB obejmują wszechstronne, przedłużone pakiety gwarancyjne i umowy serwisowe, a także umowy dotyczące wyłącznie serwisu lub napraw i konserwacji. Niezależnie od wybranej opcji nasze zespoły serwisowe na całym świecie oferują usługi w konkurencyjnych cenach, elastyczne umowy oraz szybkie i skuteczne naprawy w ramach ubezpieczenia.



3



WYMIARY STATYCZNE



WYMIARY STATYCZNE

Model maszyny		532-70	536-95	538-60	542-70
A	Wysokość całkowita	m	2,49	2,49	2,49
B	Szerokość całkowita (z oponami)*	m	2,34	2,34	2,29
C	Szerokość wewnętrzna kabiny	m	0,97	0,97	0,97
D	Rozstaw kół przednich	m	1,81	1,87	1,81
E	Rozstaw osi	m	2,75	2,75	2,75
F	Długość całkowita z oponami przednimi	m	4,38	4,38	4,03
G	Długość całkowita do osprzętu	m	4,99	4,99	4,55
H	Prześwit pod pojazdem	m	0,4	0,4	0,4
J	Odległość od środka przedniego koła do osprzętu	m	1,23	1,21	1,15
K	Odległość od środka tylnego koła do końca podwozia	m	1,01	1,03	0,65
	Promień skrętu z oponami	m	3,7	3,7	3,7
	Kąt unoszenia nośnika osprzętu dla łyżki w położeniu przenoszenia	stopnie	42,6	41	42,6
	Kąt opuszczania nośnika osprzętu dla łyżki na pełnej wysokości	stopnie	37,5	24	42,5
	Masa (AGRI, AGRI Plus, AGRI Super)	kg	7600	8760	7560
	Masa (AGRI Pro)	kg	8370	8820	7960
	Opony		460/70 R24	460/70 R24	460/70 R24

Maszyna przedstawiona na ilustracji ma klimatyzację montowaną na dachu.

*Zależnie od ogumienia.

	AGRI	AGRI TORQUE LOCK 4	AGRI PLUS	AGRI SUPER	AGRI PRO
OPCJE					
Układ napędowy					
109 KM / 81 kW	●	●	—	—	—
125 KM / 93 kW	—	—	●	●	—
145 KM / 108 kW	—	—	○	○	●
Wentylator z automatyczną zmianą kierunku obrotów	●	●	●	●	●
33 km/h Powershift (4-biegowa)	●	—	●	—	—
40 km/h (4-biegowa z układem TorqueLock na 4. biegu)	—	●	—	—	—
40 km/h Autoshift (6-biegowa z układem TorqueLock na 5. i 6. biegu)	—	—	—	●	—
40 km/h DualTech Variable Transmission (VT) (połączenie napędu hydrostatycznego i mechanicznego z trybem Flexi)	—	—	—	—	●
Elektryczne rozłączanie napędu 2/4WD	●	●	●	●	—
Automatyczne rozłączanie napędu 2/4WD	—	—	—	—	●
Mechanizm różnicowy o ograniczonym poślizgu na przedniej osi	○	○	○	○	●
Inteligentna hydraulika					
Regeneracyjny układ hydrauliczny do opuszczania i cofania wysięgnika (w modelu 536-95 tylko opuszczanie)	●	●	●	●	●
Tłumienie końcowe przy podnoszeniu i cofaniu wysięgnika (w modelu 536-95 tylko przy podnoszeniu)	●	●	●	●	●
Szybkie odpowietrzanie pomocniczego układu hydraulicznego — od wewnątrz i na zewnątrz	●	●	●	●	●
System kontroli żyłki	●	●	●	●	●
Automatyczny system płynnego prowadzenia	○	○	○	●	●
Pomocniczy układ hydrauliczny dwustronnego działania o dużym przepływie	○	○	○	○	●
Pojedynczy przedni pomocniczy układ hydrauliczny dwustronnego działania	●	●	●	●	●
Pojedyncze tylne pomocnicze układy hydrauliczne dwustronnego działania	●	●	●	●	●
Bliźniacze przednie pomocnicze układy hydrauliczne dwustronnego działania	○	○	○	○	○
Bliźniacze tylne pomocnicze układy hydrauliczne dwustronnego działania	○	○	○	○	○
Pozycjonowanie: poziomowanie podwozia sterowane elektrohydraulicznie	—	—	○	○	—
Kabina					
Fotel na zawieszaniu mechanicznym, obok panel sterowania mocowany do kabiny	●	●	●	—	—
Fotel na zawieszaniu pneumatycznym, obok panel sterowania mocowany do fotela	○	○	○	●	—
Podgrzewany fotel na zawieszaniu pneumatycznym, obok panel sterowania mocowany do fotela	○	○	○	○	●
Półskórzany, podgrzewany i wentylowany fotel na zawieszaniu pneumatycznym, obok panel sterowania mocowany do fotela	—	—	—	○	○
Klimatyzacja	○	○	○	○	●
Klimatyzacja z automatyczną regulacją temperatury	○	○	○	○	○
Wycieraczki ze spryskiwaczami pracujące z 2 prędkościami i w trybie przerywanym	●	●	●	●	●
Podgrzewana tylna szyba	●	●	●	●	●
Podgrzewana przednia szyba	○	○	○	○	○
Zewnętrzna osłona przedniej szyby	○	○	○	○	○
Zewnętrzna osłona przedniej szyby i dachu	○	○	○	○	○
Światła					
Halogenowe światła robocze — 2 z przodu kabiny, 2 z tyłu kabiny, 2 na wysięgniku, 1 na zaczepie i oświetlenie wnętrza	●	●	●	—	—
Światła robocze LED — 2 z przodu kabiny, 2 z tyłu kabiny, 2 na wysięgniku, 1 na zaczepie i oświetlenie wnętrza	○	○	○	●	●
Pakiet światel roboczych LED 360° — 2 z przodu kabiny i 2 z tyłu na podwoziu	○	○	○	○	●
Pakiet światel drogowych LED — przednie i tylne światła drogowe oraz oświetlenie tablicy rejestracyjnej	○	○	○	○	○
Hamulce					
Dwuobwodowy hydrauliczny układ hamulcowy* z 7-pinowym gniazdem instalacji elektrycznej i układu E.B.S	●	●	●	●	●
Dwuobwodowy pneumatyczny układ hamulcowy* z 7-pinowym gniazdem instalacji elektrycznej i układu A.B.S	○	○	○	○	○
Dwuobwodowy pneumatyczny* i jednoobwodowy hydrauliczny układ hamulcowy z 7-pinowym gniazdem instalacji elektrycznej i układu A.B.S	○	○	○	○	○
Inne					
Mechaniczny zaczep holowniczy*	●	●	●	●	●
Zaczep holowniczy unoszony hydraulicznie*	○	○	○	○	○
Zaczep holowniczy montowany na drabince*	○	○	○	○	○
Zestaw osłon zapobiegających zanieczyszczeniu wysięgnika (tylko 7 m)	○	○	○	○	●
Zdalne centralne tylne punkty smarowania (tylko 7 m)	○	○	○	○	●
Zestaw osłony pod przekładnią	○	○	○	○	●

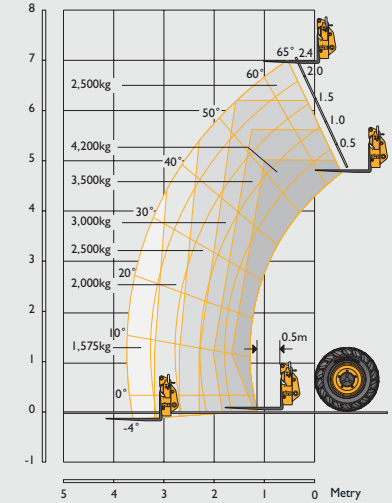
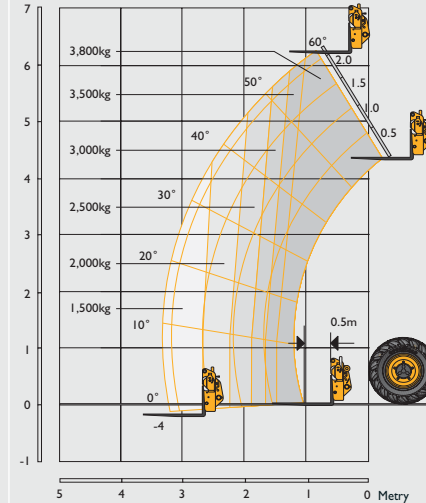
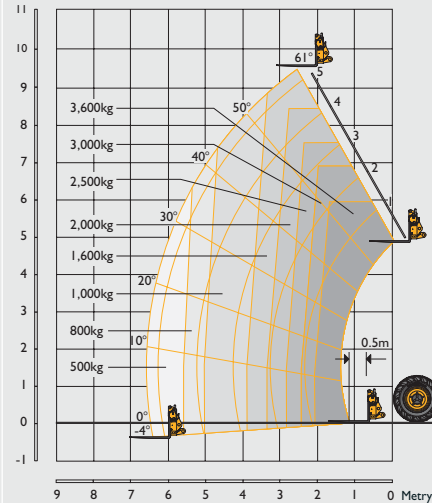
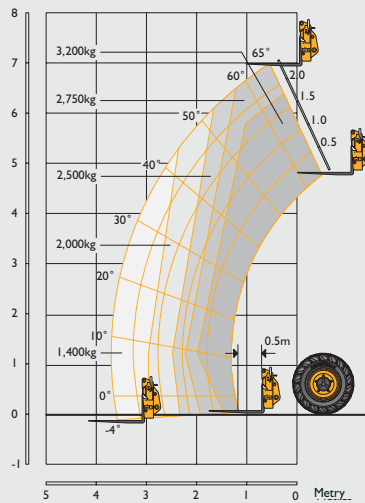
Standard ● Opcja ○ Nie dotyczy —

*Posiada europejską homologację ciągnika rolniczego typu T1a. (Niektóre opcje zależą od terytorium).

PARAMETRY PODNOSZENIA

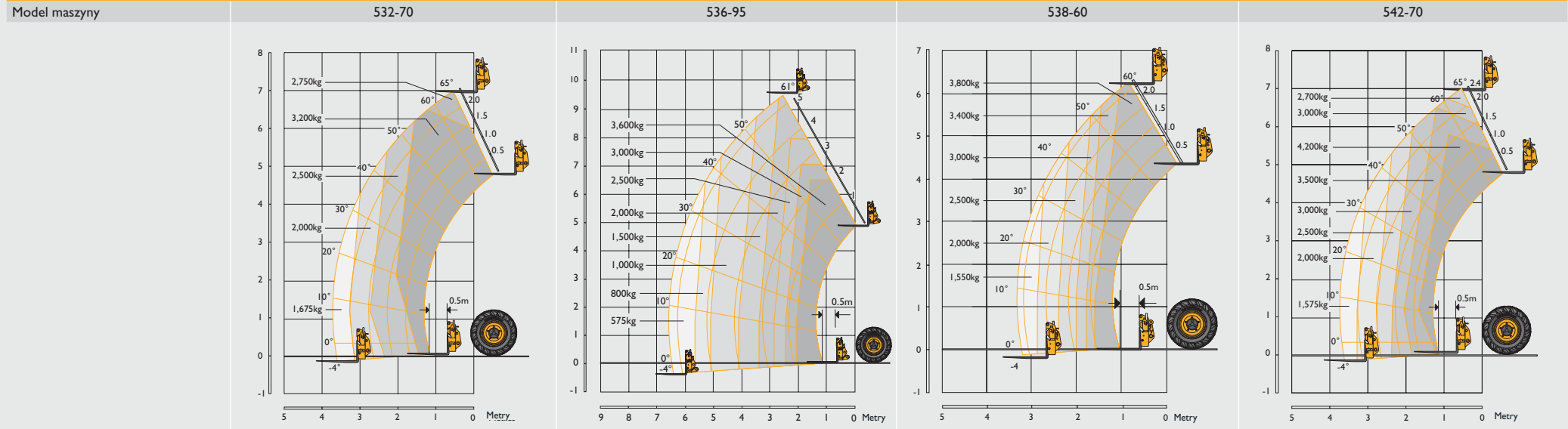
Model maszyny	532-70	536-95	538-60	542-70
Udźwig maksymalny	kg 3200	kg 3600	kg 3800	kg 4200
Udźwig na pełnej wysokości	kg 2750	kg 1600	kg 3800	kg 2500
Udźwig przy pełnym zasięgu	kg 1400	kg 500	kg 1500	kg 1575
Wysokość podnoszenia	m 7	m 9,49	m 6,23	m 7,01
Zasięg do przodu na maksymalnej wysokości podnoszenia	m 0,48	m 2,43	m 0,87	m 0,48
Maksymalny zasięg w przód	m 3,72	m 6,55	m 3,34	m 3,73
Zasięg z obciążeniem 1 t	m 3,72	m 5,08	m 3,34	m 3,73
Wysokość odkładania	m 6,3	m 8,78	m 5,42	m 6,3

Zgodność z wymogami testu stabilności: ISO 22915-14:2010.





PARAMETRY PODNOSZENIA



Udźwig maksymalny	kg	3200	3600	3800	4200
Udźwig na pełnej wysokości	kg	2750	2000	3800	2750
Udźwig przy pełnym zasięgu	kg	1675	575	1550	1675
Wysokość podnoszenia	m	7	9,49	6,23	7,01
Zasięg do przodu na maksymalnej wysokości podnoszenia	m	0,48	2,43	0,87	0,48
Maksymalny zasięg w przód	m	3,72	6,55	3,34	3,73
Zasięg z obciążeniem 1 t	m	3,72	5,08	3,34	3,73
Wysokość odkładania	m	6,3	8,78	5,42	6,3

Zgodność z wymogami testu stabilności: ISO 22915-14:2010.

SILNIK				
Producent	JCB			
Model	EcoMAX			
Poziom emisji spalin	Tier 4 Final/Stage IV			
Układ oczyszczania spalin	SCR i DEF			
Zasysanie	Turbosprężarka i chłodzenie			
Moc znamionowa				
Moc przy 2200 obr./min	KM (kW)	109 (81)	125 (93)	145 (108)
Znamionowy moment obrotowy				
Moment obrotowy przy 1500 obr./min	Nm	516	550	560
Dane techniczne				
Pojemność skokowa	litry	4,4	4,4	4,8
Liczba cylindrów		4	4	4
Średnica cylindrów	mm	103	103	106
Skok	mm	132	132	135

UKŁAD HYDRAULICZNY					
Model		532-70	536-95	538-60	542-70
Ciśnienie robocze w układzie	bary	241	241	260	260
Główny układ hydrauliczny	l/min	140	140	140	140
Typ pompy	O zmiennym wydatku				
Czas cykli hydraulicznych					
Podnoszenie	sekundy	4,5	5,6	5,7	5
Obniżanie	sekundy	5,7	6,3	5,7	5,2
Rozkładanie	sekundy	6,7	9,4	5,9	6,7
Składanie	sekundy	5	10	4,8	5
Wyładunek łyżki	sekundy	2,9	1,9	2,7	2,9
Załadunek łyżki	sekundy	2,3	2,5	2,1	2,3

MOŻLIWOŚCI SERWISOWE		
Zbiornik paliwa	litry	169
Zbiornik płynu DEF	litry	20,8
Zbiornik płynu do spryskiwaczy	litry	6,2
Zbiornik oleju hydraulicznego	litry	113
Płyn chłodniczy	litry	23
Miska olejowa silnika	litry	14

UKŁAD ELEKTRYCZNY		
Napięcie systemowe	Wolty	12
Alternator	Amperogodziny	150
Pojemność akumulatora	Amperogodziny	180

HAŁAS I DRGANIA				
		Poziom	Margines	Warunki pomiaru
Emitowane ciśnienie akustyczne korygowane według charakterystyki częstotliwościowej A na stanowisku operatora (LpAZ)	dB(A)	69	+/- 1	Określony zgodnie z metodą testowania i obliczania zdefiniowaną w normie EN 12053:2001
Dźwięk na zewnątrz (pomiar stacjonarny)	dB(A)	73	+/- 1	Określony zgodnie z metodą testu zdefiniowaną w normie 2015/96 (załącznik III)
Dźwięk na zewnątrz (pomiar w ruchu)	dB(A)	84	+/- 1	
Drgania przekazywane na całe ciało	m/s ²	1,03	50%	Określone zgodnie z metodą testu zdefiniowaną w normie EN 13059 (sposób użytkowania maszyny: ładowanie (kamieniami))
Drgania ręka-ramię	m/s ²	< 2,5	N.D.	Określony zgodnie z metodą testu zdefiniowaną w normie ISO 5349-2: 2001

FUNKCJE MASZYN ZE STANDARDOWYM WYPOSAŻENIEM		
Układ napędowy	AGRI/ AGRI Plus	<p>Układ napędowy Powershift firmy JCB obejmuje przemiennik napędu obrotowego, skrzynię przekładni stożkowej i 4-biegową skrzynię Powershift — całość jest zamknięta w jednej elastycznie złożonej jednostce.</p> <p>Tryby robocze: Ręczna zmiana biegów sterowana z poziomu jednego drążka sterowania z 4 biegami w przód i 4 biegami wstecznymi, pracującymi w trybie Powershift.</p> <p>Prędkość jazdy: 33 km/h.</p> <p>Elektrycznie sterowane rozłączanie napędu na 2/4 koła.</p> <p>Możliwość regulacji układu napędowego za pomocą pedału hamulca.</p>
	AGRI TorqueLock 4	<p>Układ napędowy Powershift firmy JCB obejmuje przemiennik momentu obrotowego, skrzynię przekładni stożkowej i 4-biegową skrzynię Powershift z układem TorqueLock przy 4. biegu — całość jest zamknięta w jednej elastycznie złożonej jednostce.</p> <p>Tryby robocze: Ręczna zmiana biegów sterowana z poziomu jednego drążka sterowania z 4 biegami w przód i 4 biegami wstecznymi, pracującymi w trybie Powershift.</p> <p>Prędkość jazdy 40 km/h.</p> <p>Elektrycznie sterowane rozłączanie napędu na 2/4 koła.</p> <p>Możliwość regulacji układu napędowego za pomocą pedału hamulca.</p>
	AGRI Super	<p>Układ napędowy Autoshift firmy JCB obejmuje przemiennik momentu obrotowego, skrzynię przekładni stożkowej i 6-biegową skrzynię Powershift z układem TorqueLock na biegach 5 i 6 — całość jest zamknięta w jednej elastycznie zamontowanej jednostce.</p> <p>Tryby robocze: Ręczna i automatyczna zmiana biegów sterowana z poziomu jednego drążka sterowania z 6 biegami w przód i 4 biegami wstecz, pracującymi w trybie Powershift.</p> <p>Prędkość jazdy 40 km/h.</p> <p>Elektrycznie sterowane rozłączanie napędu na 2/4 koła.</p> <p>Automatyczny wybór biegów 4–6 w trybie automatycznym.</p> <p>Możliwość regulacji układu napędowego za pomocą pedału hamulca.</p>
	AGRI Pro	<p>Przekładnia JCB DualTech Variable Transmission (VT) obejmuje skrzynię przekładni stożkowej, przekładnię hydrostatyczną i 3-biegową skrzynię Powershift z bezpośrednim napędem mechanicznym i trybem Flexi — całość jest zamknięta w jednej elastycznie złożonej jednostce.</p> <p>Tryby robocze: Tryb Flexi, ręczna i automatyczna zmiana biegów sterowana z poziomu jednego drążka sterowania z I biegiem w przód i I wstecz w trybie hydrostatycznym oraz 3 biegami w przód w trybie Powershift.</p> <p>Prędkość jazdy 40 km/h.</p> <p>Automatyczne odłączanie napędu na 2/4 koła</p> <p>Automatyczny wybór w trybie jazdy (D).</p> <p>Stała powolnego przesuwu za pomocą pedału hamulca.</p>
Osie	AGRI/ AGRI Plus/ AGRI Super	<p>Napęd przedni i tylny: osie napędu/sterowania z redukującą piastą przekładni obiegowej JCB z mechanizmami różnicowymi rozdzielania momentu obrotowego Max-Trac. (Opcja LSD).</p> <p>W trybie 2WD napęd na przednią oś.</p>
	AGRI Pro	<p>Napęd przedni i tylny: Osie napędu/sterowania JCB z redukującą piastą przekładni obiegowej, z przodu: układ różnicowy o ograniczonym poślizgu (LSD) (opcja Maxtrac), z tyłu: mechanizm różnicowy rozdzielania momentu obrotowego Max-Trac.</p> <p>W trybie 2WD napęd na tylną oś.</p>
Hamulce		<p>Hamulce główne: aktywowane hydraulicznie, z autoregulacją, wewnętrzny zanurzony w oleju typ wielotarczowy wspomagania hamulców. Hydrauliczne hamulce zasadnicze we wszystkich wariantach.</p> <p>Hamulec postojowy: hamulec postojowy SAHR (sprężynowy układ zwalniania hydraulicznego).</p> <p>Hamulce naczepy: Dwuobwodowe hydrauliczne hamulce naczepy i układ hamulcowy sterowany elektronicznie.</p>
Układ kierowniczy		Hydrostatyczne sterowanie ze wspomaganiami, z drążkami kierowniczymi poprzecznymi na obu osiach, 3 tryby sterowania: dwa koła, cztery koła, tryb kraba.

FUNKCJE MASZYN W STANDARDOWYM WYPOSAŻENIU (CD.)	
Elementy sterowania układem hydraulicznym	Pojedynczy drążek sterowania siłownikiem, z funkcją jazdy do przodu/neutralnego/wstecznego, funkcją progresywnego rozkładania/składania i pomocniczymi funkcjami obejmującymi regulowany system ciągłego przepływu.
Wysięgnik i nośnik osprzętu	<p>Wysięgnik wyprodukowano ze stali o wysokiej wytrzymałości na rozciąganie.</p> <p>Do samopoziomującego nośnika osprzętu z systemem Q-fit JCB i blokadą sworzni sterowaną za pomocą dźwigni można mocować widły paletowe i wiele innych rodzajów osprzętu.</p>
Kabina Deluxe	<p>Cicha, bezpieczna i wygodna kabina jest zgodna z normami ROPS ISO 3471 oraz FOPS ISO 3449.</p> <p>Szyby przyciemniane, wielowarstwowa szyba przednia i górna. Poprzeczki dachowe, wycieraczki szyby przedniej, tylnej i górnej ze spryskiwaczami, funkcja ogrzewania/odmgławiania.</p> <p>Otwierane tylne okno.</p> <p>Pojedyncza zintegrowana osłona przeciwsłoneczna na szybę przednią i okno dachowe.</p> <p>Audiowizualny system ostrzegania ze wskaźnikami temperatury płynu chłodniczego, wody w paliwie, ciśnienia oleju silnikowego, układu oczyszczania powietrza, stanu naładowania akumulatora, temperatury i ciśnienia oleju przekładniowego.</p> <p>Licznik motogodzin i prędkościomierz.</p> <p>Temperatura silnika, wskaźniki ilości paliwa i płynu DEF oraz zegar.</p> <p>Zestaw do podłączenia radia.</p> <p>Regulowana kolumna kierownicy z wygodną funkcją przełączania jazdy do przodu/do tyłu.</p> <p>Automatyczny system ostrzegania ze wskaźnikiem momentu obciążenia umieszczony na poziomie wzroku, odbierający sygnały z czujnika ładunku na tylnej osi. Stale monitoruje stabilność maszyny z przodu i pozwala operatorowi zachować kontrolę nad pojazdem w każdych warunkach.</p>
Opcje i akcesoria	<p>Różne rodzaje opon: drogowe, do poruszania się w grząskim terenie, prac rolniczo-przemysłowych, itd.</p> <p>Obrotowe światła ostrzegawcze.</p> <p>Gaśnica.</p> <p>Radio Bluetooth ze zintegrowanym mikrofonem zestawu głośnomówiącego.</p> <p>Zestaw oczyszczania powietrza w kabinie.</p> <p>Elektrohydrauliczna blokada sworzni.</p> <p>Wskaźniki momentu dokręcania nakrętek kół.</p> <p>Automatyczna klimatyzacja.</p> <p>Podgrzewana przednia szyba.</p> <p>Dolna osłona.</p> <p>Dostępne różne opcje nośników osprzętu — skontaktuj się z lokalnym przedstawicielem.</p>

Posiada europejską homologację ciągnika rolniczego typu T1a.
(Niektóre opcje zależą od terytorium).







JEDNA FIRMA, PONAD 300 MASZYN

Najbliższy przedstawiciel handlowy firmy JCB

SERIES III – AGRI LOADALL 532-70/536-95/538-60/542-70

Moc całkowita: 81 kW/109 KM — 108 kW/145 KM Udźwig: 3200–4200 kg Wysokość podnoszenia: 6,2–9,5 m

JCB Agriculture, Rocester, Staffordshire, Wielka Brytania ST14 5JP.

Tel.: +44 (0)1889 590312 Adres e-mail: salesinfo@jcb.com

Najnowsze informacje dotyczące naszej oferty produktów są dostępne pod adresem: www.jcb.com

©2015 JCB Sales. Wszelkie prawa zastrzeżone. Żadne części niniejszej publikacji nie mogą być reprodukowane, przechowywane lub przekazywane w jakiegokolwiek formie ani jakimikolwiek środkami elektronicznymi, mechanicznymi lub innymi, ani kopiowane bez uzyskania wcześniejszej zgody działu JCB Sales. Wszelkie odniesienia w niniejszej publikacji do mas roboczych, rozmiarów, wydajności i innych osiągnięć podano wyłącznie w charakterze danych pomocniczych i mogą one być inne w poszczególnych typach maszyn. W związku z tym nie można się na nich opierać przy wyborze urządzeń do poszczególnych zastosowań. Wszelkich porad i wskazówek powinien zawsze udzielać przedstawiciel handlowy firmy JCB. Firma JCB zastrzega sobie prawo wprowadzenia zmian do specyfikacji bez wcześniejszego powiadomienia. Zamieszczone w niniejszej dokumentacji ilustracje i dane techniczne mogą dotyczyć wyposażenia opcjonalnego i akcesoriów. Logo JCB jest zastrzeżonym znakiem towarowym firmy J. C. Bamford Excavators Ltd.

9999/6095pl-PL 04/19 wydanie 1

